



CORRETTIVO

Correttivo calcareo solo di origine naturale

CONSENTITO IN AGRICOLTURA BIOLOGICA

CARATTERISTICHE

Hortifort POWER è una miscela in polvere a base di componenti naturali bilanciati, derivata da ricerca genomica e studiata appositamente per le colture orticole. Viene utilizzata nelle varie fasi fenologiche post risveglio vegetativo e in fase di accrescimento e sviluppo; favorisce la popolazione microbica e autoctona nel terreno, stimola vari processi metabolici e la produzione di fitoalessine nella pianta che aumenta la resistenza agli agenti patogeni, funghi e ai vari stress climatici. Degrada le sostanze organiche presenti nel terreno, rendendo gli elementi nutritivi biodisponibili e assimilabili dalla radice della pianta; favorisce sviluppo, salubrità e produzione.

PUNTI DI FORZA

- Ottimizza la nutrizione e la crescita
- Aumenta la resistenza agli agenti patogeni
- Rafforza e incrementa l'apparato radicale
- Favorisce il risparmio delle risorse naturali

DOSI E MODALITÀ DI APPLICAZIONE

COLTURA	APPLICAZIONE FOGLIARE	APPLICAZIONE A SECCO	PERIODO D'INTERVENTO	N° INTERVENTI
ORTICOLE	400-600 g/hl	8-12 kg/ha	Varie fasi fenologiche	3-4

PERIODO DI APPLICAZIONE

GEN	FEB	MAR	APR	MAG	GIU	LUG	AGO	SET	OTT	NOV	DIC
✗	✗	✗	✗	✗	✗	✗	✗	✗	✗	✗	✗

COMPOSIZIONE % P/P

- Ossido di Calcio (CaO) totale 35%

PROPRIETÀ FISICO CHIMICHE

- pH: 7-7,5

AVVERTENZE

Distribuire solo nelle ore più fresche della giornata. Non superare il dosaggio, è preferibile ripetere più volte il trattamento.

FORMULAZIONE

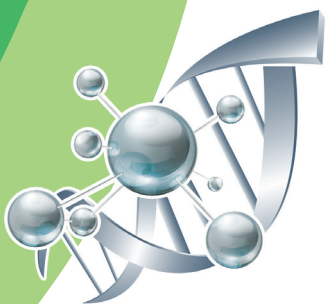
Polvere micronizzata
<20 micron



POWER



BIOSTIMULANTS



250g - 500g - 1kg - 2,5kg - 5kg - 10kg - 20kg

